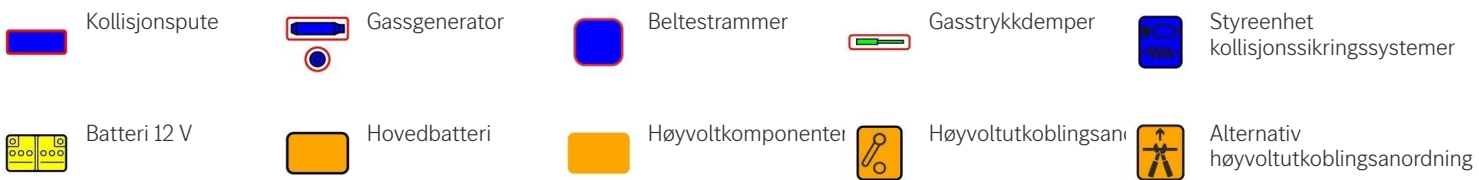


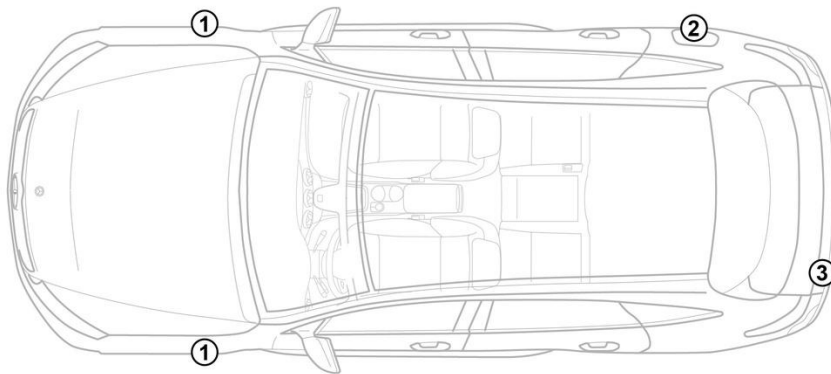
- ① Hovedbatteri 12 V, Venstrerett ② Hovedbatteri 12 V, Høyrrerett ③ Høyvoltbatteri ④ Frontdrevmotor
- ⑤ Bakre drivmotor ⑥ Innebygd lader ⑦ Høyvoltladekontakt ⑧ Høyvoltladekontakt (bare i Kina og Japan)



Merknad: Mer informasjon finner du i vår [bergingsveiledning](#).



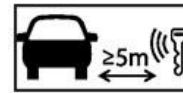
1. Identifisering / Gjennkjenning



3. Deaktivere direkte farer / sikkerhets regler

Slå tenningen av:

1. Trykk på START-STOPP-knappen, uten å aktivere motorbremsen.
2. Oppbevar den elektroniske bilnøkkelen i en avstand på minst 5 m.



Selv om du ikke kan høre om motoren går, betyr ikke dette at bilen er slått av.



Bilen kan starte på nytt, helt til den settes ut av drift.

Deaktivere høyspenningssystemet

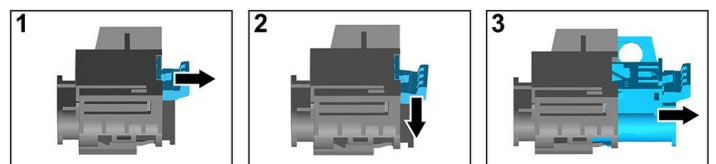
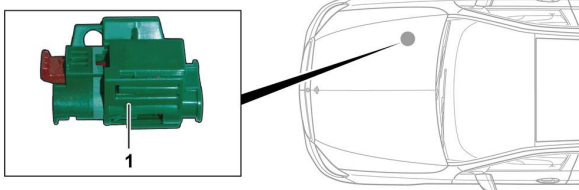


Ved ulykker der airbagger og beltestrammere har utløst slås høyspenningssystemet av automatisk.



I alle andre tilfeller skal høyspenningssystemet deaktiveres som følger:

Alternativ 1: Innretning for utkobling av høyspenning



Innretningen for utkobling av høyspenning er plassert i motorrommet på passasjersiden.

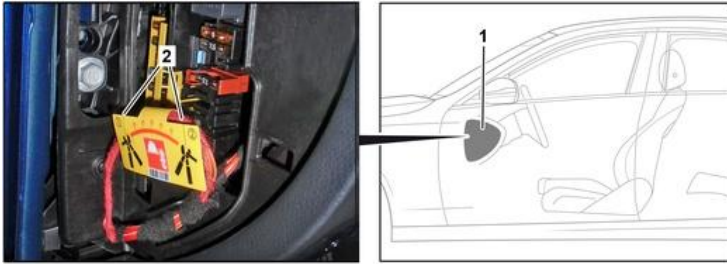


- (1) Trekk i opplåsingsspaken
- (2) Trykk opplåsingsspaken nedover
- (3) Trekk ut bryteren

Alternativ 2: Alternativ innretning for utkobling av høyspenning



Den alternative innretningen for utkobling av høyspenning er plassert under dekkelet til sikringsboksen på cockpiten på førersiden. Den er merket med et henvisningsskilt.



Fjern deksel (1) Kutt opp på markert punkt (2).



Vent i ca. 20 sekunder etter utkobling for å sikre at det ikke ligger restspenning i høyspenningsnett.



De passive sikkerhetssystemene, som airbagger og beltestrammere, forsynes fremdeles med spenning via ledningsnett på 12 V.



Klem av 12-V-batteriet



1. Fjern dekkelet på 12-V-batteriet i motorrommet.
2. Løsne skruforbindelsen på minuskabelen til 12-V-batteriet, og sikre mot utilsiktet kontakt.



De passive sikkerhetssystemene (airbagger og beltestrammere) deaktiveres.