

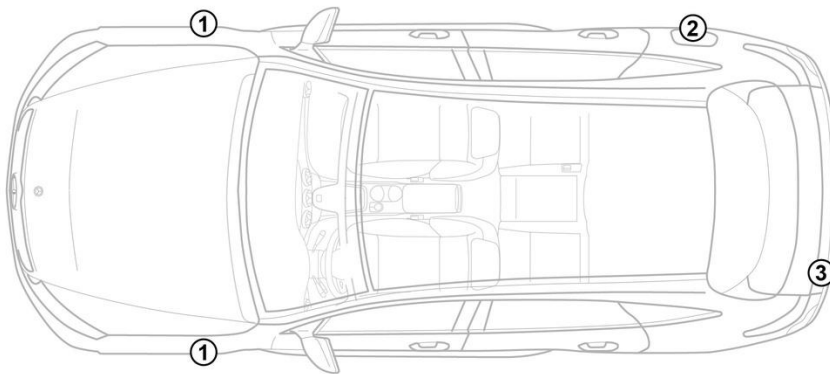
- ① Batterie principale 12 V, Direction à gauche
- ② Batterie principale 12 V, Direction à droite
- ③ Batterie haute tension
- ④ Module d'entraînement avant
- ⑤ Module d'entraînement arrière
- ⑥ Chargeur embarqué
- ⑦ Prise de charge haute tension
- ⑧ Prise de charge haute tension (seulement en Chine et au Japon)

Airbag	Générateur de gaz	Rétracteur de ceinture	Amortisseur à gaz	Calculateur systèmes de retenue
Batterie 12 V	Batterie haute tension	Composants haute tension	Dispositif de coupure haute tension	Dispositif de coupure haute tension de remplacement

Remarque: Pour obtenir de plus amples informations, veuillez consulter notre [guide de réponse d'urgence](#).



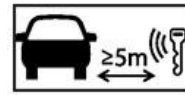
1. Identification / reconnaissance



3. Neutraliser les dangers directs / règles de sécurité

Couper le contact :

1. Appuyer sur le bouton START-STOP sans actionner le frein de service.
2. Conserver la clé de véhicule électronique à une distance d'au moins 5 m.



L'absence de bruits de moteur ne signifie pas forcément que le véhicule est à l'arrêt complet.



Un redémarrage est possible tant que le véhicule n'est pas mis hors service.

Désactivation du système haute tension

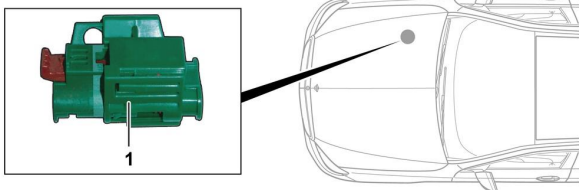


En cas d'accidents avec déclenchement des airbags et prétensionneurs de ceinture de sécurité, le système haute tension est automatiquement mis hors circuit.

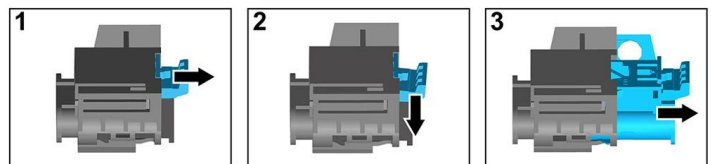


Dans tous les autres cas, le système haute tension doit être désactivé comme suit :

Option 1: Sectionneur haute tension



Le sectionneur haute tension se trouve dans le compartiment moteur du côté passager avant.

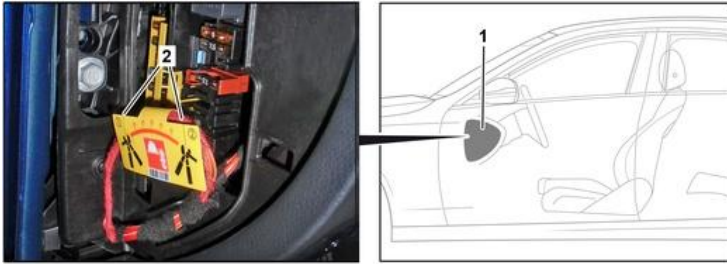


- (1) Tirer le mécanisme de déverrouillage
- (2) Abaisser le mécanisme de déverrouillage
- (3) Extraire le commutateur



Option 2: Sectionneur haute tension secondaire

Le sectionneur haute tension secondaire se trouve sous le cache de la boîte à fusibles sur le tableau de bord du côté conducteur. Il est pourvu d'une étiquette d'avertissement.



Retirer le cache (1). Sectionner le câble à l'endroit indiqué (2).



Afin de s'assurer de l'absence de tension résiduelle dans le réseau haute tension, patienter env. 20 secondes après la mise hors circuit.



Les systèmes de sécurité passifs tels que les airbags et les prétensionneurs de ceinture de sécurité sont encore alimentés par le réseau de bord 12 V.



Couper la batterie 12 V



1. Retirer le cache de la batterie 12 V dans le compartiment moteur.
2. Desserrer le câble moins de la batterie 12 V au niveau du raccord vissé et le protéger contre tout contact involontaire.



Les systèmes de sécurité passifs (airbags et prétensionneurs de ceinture de sécurité) sont désactivés.