

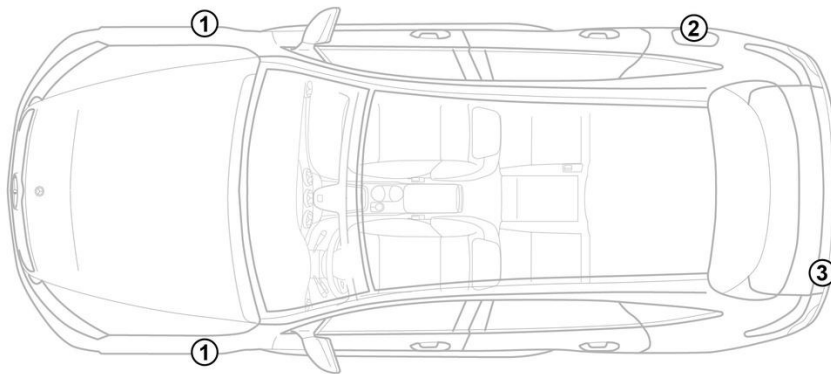
- ① Основна акумулаторна батерия 12 В (Ляв волан)
- ② Основна акумулаторна батерия (Десен волан)
- ③ високоволтова акумулаторна батерия
- ④ Предни двигатели
- ⑤ Заден двигател
- ⑥ зарядно
- ⑦ букса за зареждане с високо напрежение
- ⑧ букса за зареждане с високо напрежение (само в Китай и Япония)

| | | | | |
|---------------------------|------------------------------------|-----------------------------|--|---|
| Въздушна възглавница | Газов генератор | Обтегач на предпазния колан | Газов амортисьор | Електронен блок за управление системи за пасивна безопасност |
| Акумулаторна батерия 12 V | Високоволтова акумулаторна батерия | Високоволтови компоненти | Устройство за изключване на високоволтовото напрежение | Алтернативно устройство за изключване на високоволтовото напрежение |

Указание: Допълнителна информация можете да намерите в нашето [ръководство за спасяване](#).



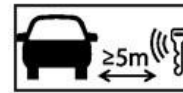
1. Идентификация / разпознаване



3. Неутрализирай директни опасности / разпоредби за безопасност

Изключване на запалването:

1. Натиснете Старт-Стоп бутона, без да задействате работната спирачка.
2. Съхранявайте електронния ключ на автомобила на разстояние минимум 5 m.



Липсата на шумове от двигателя не означава, че автомобилът е изключен.



Повторно стартиране е възможно до спиране от експлоатация на автомобила.

Деактивиране на високоволтовата система

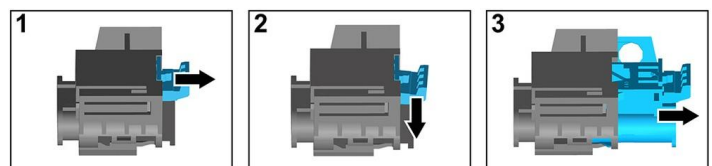
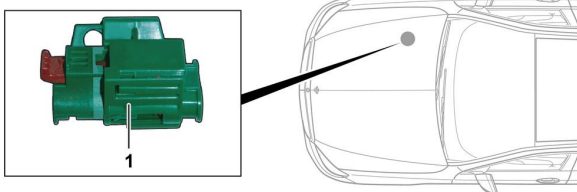


При инциденти със задействане на въздушни възглавници и устройства за предварително натягане на предпазните колани високоволтовата система се изключва автоматично.



Във всички други случаи високоволтовата система трябва да се деактивира по следния начин:

Опция 1: Съоръжение за изключване на високото напрежение



Съоръжението за изключване на високото напрежение се намира в двигателния отсек от страната на спътника до водача.



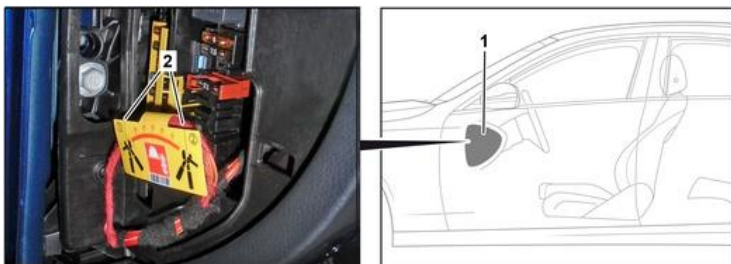
- (1) Издърпайте блокировката
- (2) Натиснете надолу блокировката
- (3) Издърпайте превключвателя



Опция 2: Алтернативно съоръжение за изключване на високото напрежение

Алтернативното съоръжение за изключване на високото напрежение се намира под капака на кутията с предпазители на кокпита от страната на водача.

То е обозначено с указателна табелка.



Свалете капака (1). Прережете проводника на маркираното място (2).



За да се уверите, че в мрежата за високо напрежение няма остатъчно напрежение, изчакайте ок. 20 секунди след изключването.



Пасивните системи за безопасност, като въздушните възглавници и устройства за предварително натягане на предпазните колани, продължават да се захранват с напрежение от 12-волтовата бордова мрежа.



Откачване на 12-волтовия акумулатор



1. Свалете капака на 12-волтовия акумулатор в двигателния отсек.

2. Откачете минусовия кабел на 12-волтовия акумулатор при винтовото съединение и го осигурете срещу неволен контакт.



Пасивните системи за безопасност (въздушни възглавници и устройства за предварително натягане на предпазните колани) се деактивират.