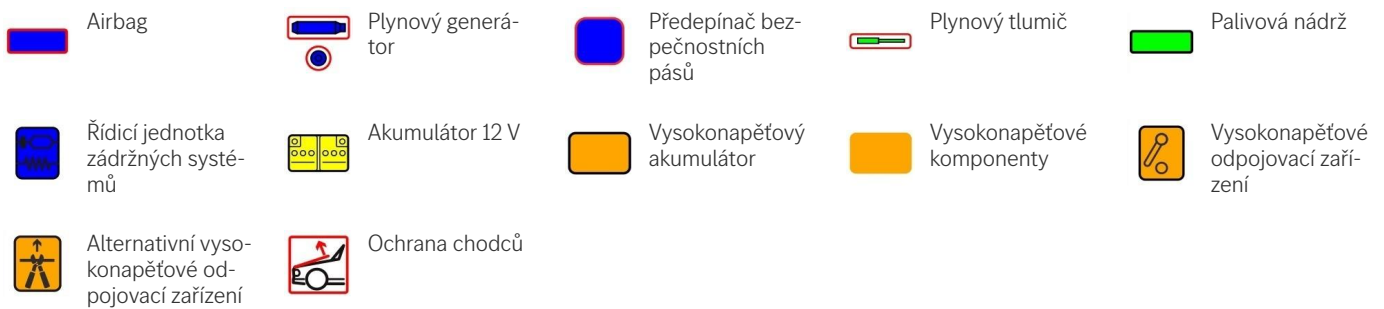


- ① Hlavní akumulátor (12 V)      ② Nezávislý akumulátor (12 V)      ③ Nádrž na vodík      ④ Vysokonapěťový akumulátor



Oznámení: Další informace jsou uvedeny v naší [příručce pro záchranáře](#).



## 3. Zabránění přímému nebezpečí / bezpečnostní předpisy

## Deaktivace vysokonapěťového systému



Vodíkové komponenty jsou opatřeny příslušnou výstražnou nálepkou, stejně jako obě vedení vodíku mezi palivovým článkem a anodovým modulem.

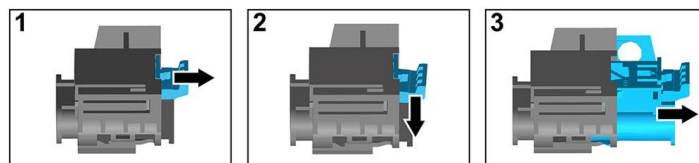
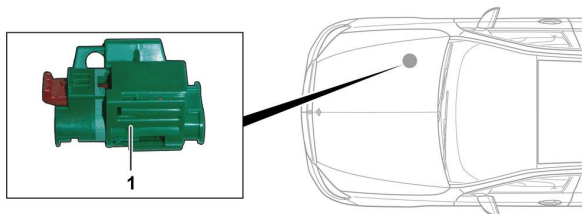


Při nehodách s aktivováním airbagů a předpínač bezpečnostního pásu se vysokonapěťový systém automaticky vypne.



Ve všech ostatních případech musí být vysokonapěťový systém deaktivován takto:

## Možnost 1: Zařízení pro odpojení vysokého napětí



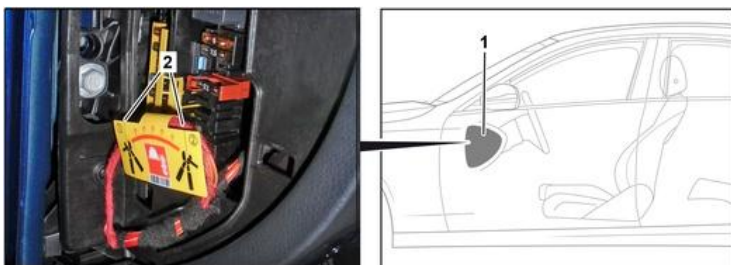
Vysokonapěťové vypínací zařízení se nachází v motorovém prostoru na straně spolujezdce.



- (1) Zatáhněte za prvek odblokování
- (2) Prvek odblokování stlačte dolů
- (3) Vytáhněte spínač

## Možnost 2: Alternativní zařízení pro odpojení vysokého napětí

Alternativní vysokonapěťové vypínací zařízení se nachází pod krytem pojistkové skříňky na kabině na straně řidiče. Je označeno štítkem.



Sejměte kryt (1). Prořízněte vedení na označeném místě (2).



Abyste se ujistili, že ve vysokonapěťové síti není žádné zbytkové napětí, vyčkejte po vypnutí asi 20 sekund.



Pasivní bezpečnostní systémy jako airbagy a předpínač bezpečnostního pásu jsou i nadále napájeny z palubní sítě 12 V.



## Odsvorkujte baterii 12 V

1. Odstraňte kryt baterie 12 V v motorovém prostoru.
2. Uvolněte šroubový spoj záporného kabelu baterie 12 V a zabezpečte proti nežádoucímu kontaktu.

