

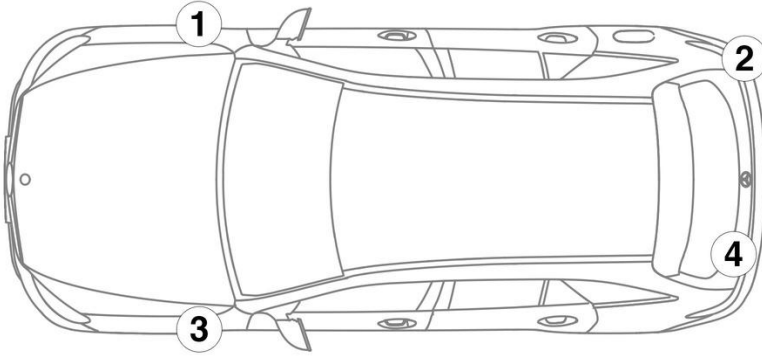
- ① Devre ağı aküsü ② İlave akü ③ Yüksek voltajlı akü ④ Yüksek voltajlı şarj prizi
⑤ Yüksek voltaj kapatma tertibatı ⑥ Alternatif yüksek voltaj kapatma tertibatı

- Hava yastığı ■ Gaz jeneratörü ■ Kemer gerdiriciler ■ Gazlı amortisör ■ Yakıt deposu
■ Emniyet sistemleri kumanda kutusu ■ Akü 12 V ■ Yüksek voltajlı akü ■ Yüksek voltajlı bileşenler ■ Yüksek voltaj kapatma tertibatı
■ Alternatif yüksek voltaj kapatma tertibatı ■ Yaya koruması

Not: Daha fazla bilgi için lütfen [Kurtarma Kılavuzu](#)'muza bakınız.



1. Araç tanımı / tanımlama

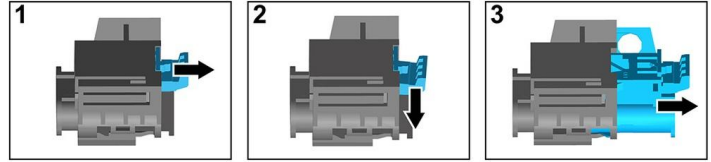
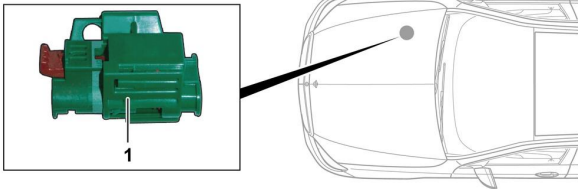


3. Doğrudan tehlikelerin ortadan kaldırılması / güvenlik düzenlemeleri

Yüksek gerilim sisteminin etkinliğinin kaldırılması

Diğer tüm durumlarda, yüksek gerilim sistemi aşağıdaki şekilde devre dışı bırakılmalıdır:

Seçenek 1: Yüksek gerilim kapatma düzeneği



Yüksek gerilim kapatma düzeneği motor bölmesinin yolcu tarafında yer alır.

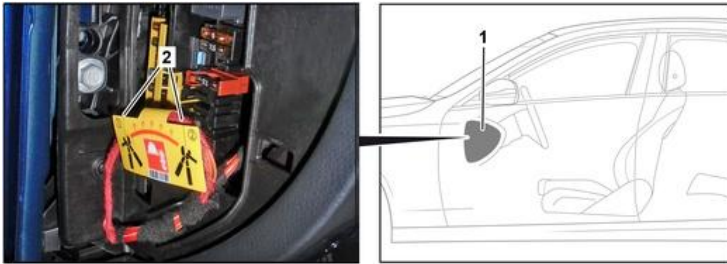


- (1) Kilit açma mekanizmasını çekin
- (2) Kilit açma mekanizmasını aşağıya doğru bastırın
- (3) Şalteri dışarı çekin

Seçenek 2: Alternatif yüksek gerilim kapatma düzeneği



Alternatif yüksek gerilim kapatma düzeneği, kokpitteki sigorta kutusu kapağının altında, sürücü tarafında bulunur. Bir bilgi plakası ile işaretlenmiştir.



Kapağı (1) çıkartın. Hattı işaretli yerden (2) ayırın.



12 V akünün ayrılması

1. 12 Volt akünün kapağının çıkartılması.
2. 12 Volt akünün eksi kablosunu vidalı bağlantıdan söküp ve yanlışlıkla temasa karşı emniyete alın.