

- | | | | | |
|--|--|--|---|---|
|  Подушка безопасности |  Газогенератор |  Преднатяжитель ремня безопасности |  Блок управления SRS |  Активная система защиты пешеходов |
|  Газонаполненный амортизатор / сжатая пружина |  Низковольтная аккумуляторная батарея |  Дизельное топливо
Топливный бак | | |

Указание: Дополнительную информацию см. в нашем [руководстве для аварийно-спасательных служб](#).



1. Идентификация / опознавание

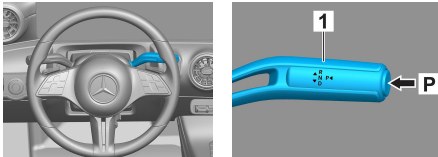


2

GLA 220d

2. Обездвиживание / стабилизация / подъем

Парковочный тормоз (электрический)

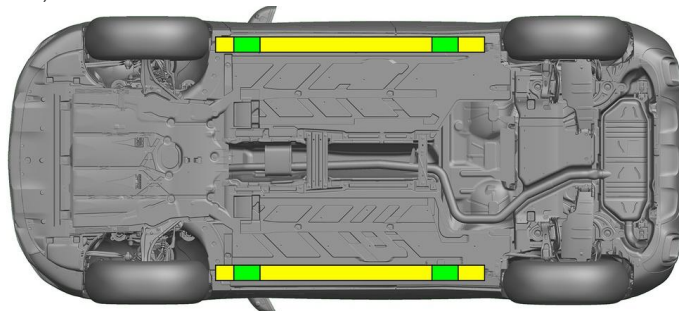


Стояночный тормоз



Нажмите переключатель P на рычаге селектора (1). Парковочный тормоз (электрический) включается автоматически.

Электрический стояночный тормоз (1)



- Подходящие точки подъема
- Подходящие точки стабилизации на боковой стороне

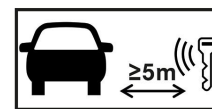


Необходимо предотвратить дополнительную деформацию порогов и днища кузова во время спасательной операции (например, посредством поддержки с помощью гидравлического оборудования).

3. Нейтрализация прямых угроз / техника безопасности

Выключение зажигания:

1. Нажмите кнопку START/STOP (пуск/останов), не активируя рабочую тормозную систему.
2. Держите электронный ключ автомобиля на расстоянии не менее 5 м.



Отсутствие звука работающего двигателя не означает, что автомобиль выключен.



Повторный запуск возможен вплоть до вывода автомобиля из эксплуатации.



Отсоединение аккумуляторной батареи на 12/48 В



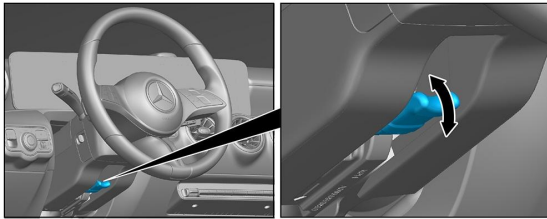
1. Снимите крышку аккумуляторной батареи на 12/48 В в моторном отсеке.
2. Отвинтите кабель отрицательного полюсного вывода аккумуляторной батареи на 12/48 В на резьбовом соединении и обеспечьте защиту от непреднамеренного прикосновения к нему.



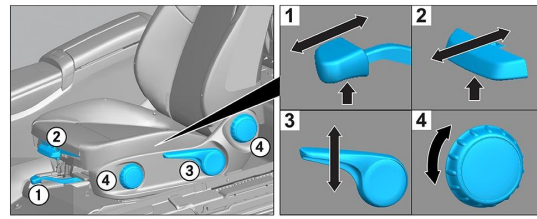
Пассивные системы безопасности (подушки безопасности и натяжители ремня безопасности) деактивируются.

4. Доступ к пассажирам

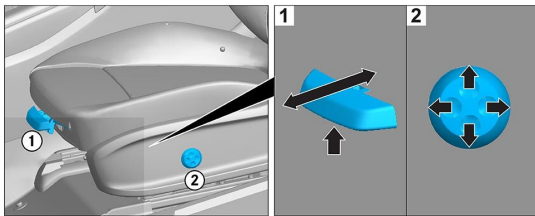
При освобождении пассажиров учитывайте компоненты систем удержания (особенно пиротехнические элементы) в соответствии с указаниями на странице 1.



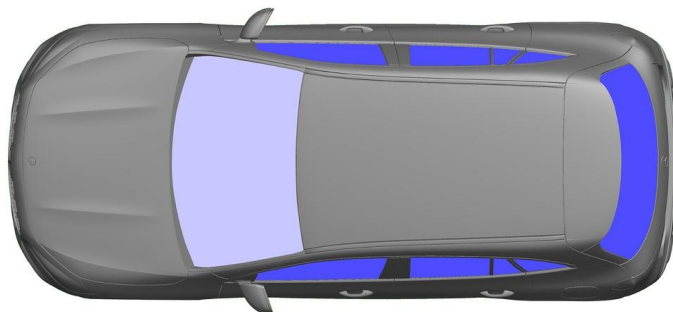
Регулировка рулевого колеса



Регулировка сиденья (механическая)



Регулировка сиденья (электрическая)



- VSG: многослойное безопасное стекло
- ESG: однослойное безопасное стекло

5. Источники энергии / жидкости / газы / твердые вещества



6. В случае пожара



Для тушения возгорания автомобиля используйте большой объем воды (H₂O).

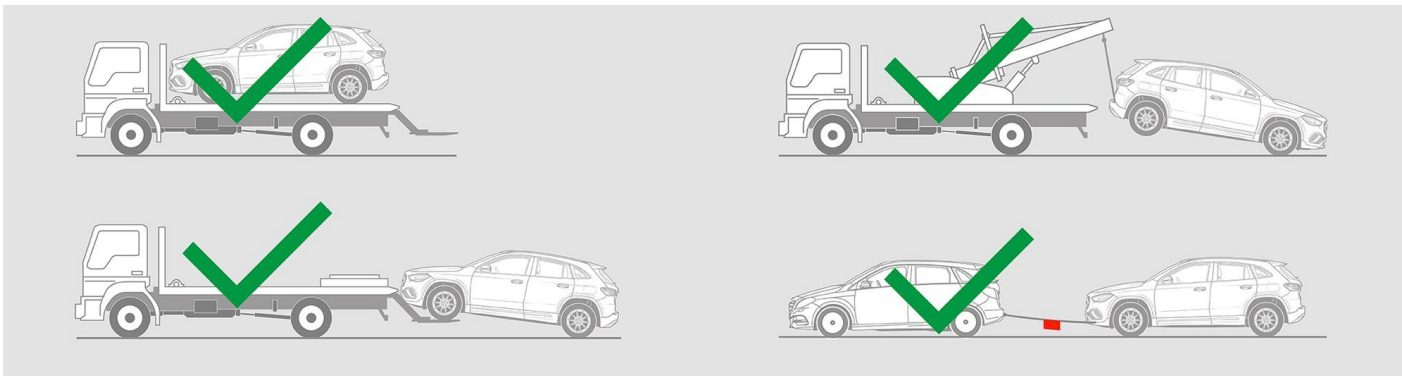
7. В случае затопления

Опасность наличия напряжения на кузове автомобиля отсутствует. После эвакуации автомобиля

1. Спустите воду из салона.
2. Запустите деактивацию бортовой сети на 12/48 В (см. главу 3).



8. Буксировка / транспортировка / хранение



9. Важная дополнительная информация

Подробную информацию см. в документе [Руководство для служб буксировки легковых автомобилей](#).

10. Пояснение к используемым пиктограммам

