

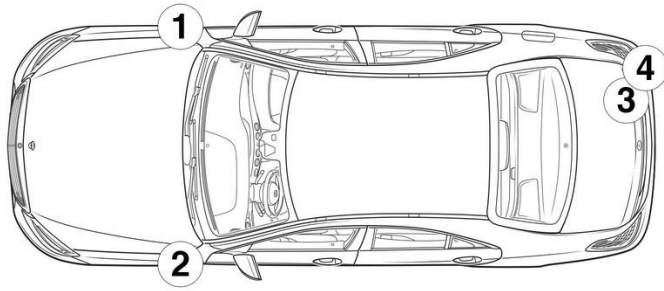
- ① Batteria rete di bordo
- ② Batteria supplementare
- ③ Batteria ad alto voltaggio
- ④ Dispositivo di disinserimento alto voltaggio
- ⑤ Dispositivo alternativo di disinserimento alto voltaggio, Veicolo con guida a sinistra
- ⑥ Dispositivo alternativo di disinserimento alto voltaggio, Veicolo con guida a destra
- ⑦ Presa di carica ad alto voltaggio

Airbag	Generatore di gas	Pretensionatore	Ammortizzatore pneumatico	Serbatoio carburante
Centralina di comando sistemi di ritenuta	Batteria 12 V	Batteria ad alto voltaggio	Componenti per l'alto voltaggio	Dispositivo di disinserimento alto voltaggio
Dispositivo alternativo di disinserimento alto voltaggio	Protezione pedoni	Airbag nella cintura		

Nota: Ulteriori informazioni sono disponibili nelle nostre linee guida per il soccorso [linee guida per il soccorso](#)



### 1. Identificazione / riconoscimento

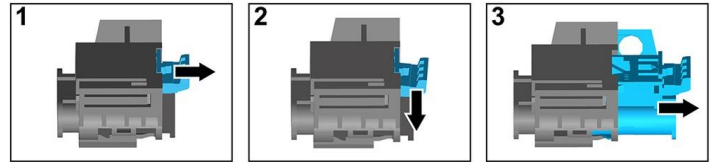
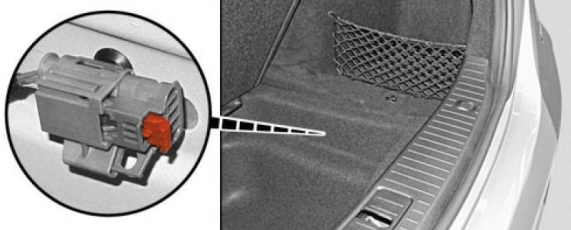


### 3. Disattivazione dei pericoli diretti / Regolamenti di Sicurezza

#### Disattivazione del sistema ad alto voltaggio

In tutti gli altri casi disattivare il sistema ad alto voltaggio come indicato di seguito:

#### Opzione 1: Dispositivo di disinserimento dell'alto voltaggio



Sotto la copertura della cavità del bagagliaio nella parte posteriore destra si trova il dispositivo di disinserimento alto voltaggio. Il rivestimento della cavità viene tirato fuori dal bagagliaio tramite la linguetta di trazione al di sotto del bordo di carico al centro del veicolo.

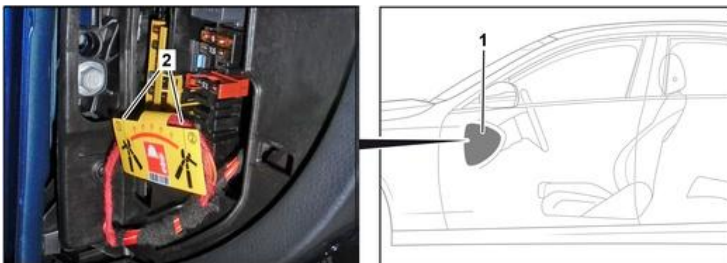


- (1) Tirare il dispositivo di sblocco
- (2) Premere verso il basso il dispositivo di sblocco
- (3) Estrarre il commutatore

#### Opzione 2: Dispositivo alternativo di disinserimento dell'alto voltaggio



Il dispositivo alternativo di disinserimento dell'alto voltaggio si trova sotto il coperchio della scatola dei fusibili nel cockpit lato conducente. È contrassegnato con una targhetta.



Rimuovere il coperchio (1). Tagliare il cavo nel punto marcato (2).



Per assicurare che nella rete dell'alta tensione non vi sia più tensione residua, dopo la disattivazione attendere circa 20 secondi.



I sistemi di sicurezza passivi, quali airbag e pretensionatori delle cinture di sicurezza, continuano a ricevere tensione tramite la rete di bordo a 12 volt.



### Scollegare la batteria a 12 V



1. Rimuovere il coperchio della batteria a 12 Volt nel bagagliaio.
2. Scollegare il cavo negativo della batteria a 12 Volt nel raccordo a vite e metterlo in sicurezza contro un involontario contatto.