

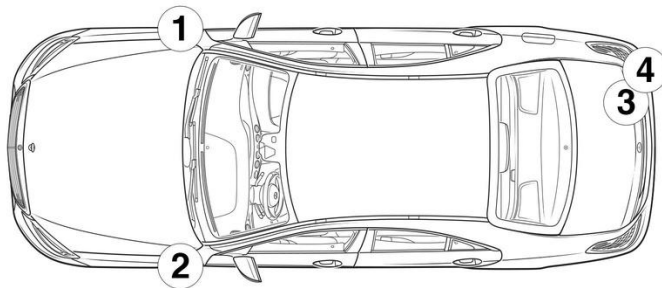
- ① основна акумулаторна батерия (12 V)
- ② допълнителна акумулаторна батерия (12 V)
- ③ високоволтова акумулаторна батерия
- ④ устройство за изключване на високоволтовото напрежение
- ⑤ Алтернативно устройство за изключване на високоволтовото напрежение, Ляв волан
- ⑥ алтернативно устройство за изключване на високоволтовото напрежение, десен волан
- ⑦ букса за зареждане с високо напрежение

Въздушна възглавница	Газов генератор	Обтегач на предпазния колан	Газов амортизатор	Резервоар за гориво
Електронен блок за управление системи за пасивна безопасност	Акумулаторна батерия 12 V	Високоволтова акумулаторна батерия	Високоволтови компоненти	Устройство за изключване на високоволтовото напрежение
Алтернативно устройство за изключване на високоволтовото напрежение	Система за защита на пешеходците	Предпазен колан с интегрирана въздушна възглавница		

Указание: Допълнителна информация можете да намерите в нашето [ръководство за спасяване](#).



1. Идентификация / разпознаване

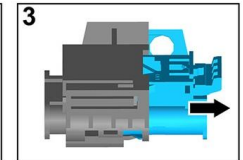
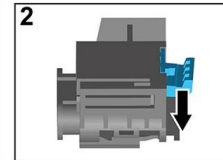
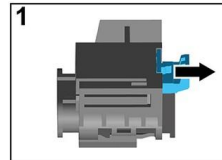
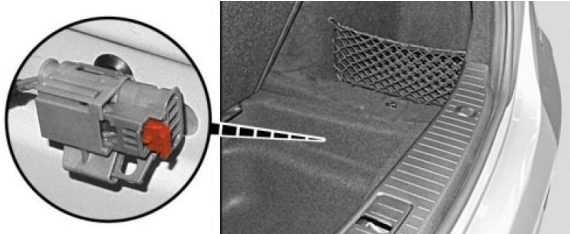


3. Неутрализирайте директни опасности / разпоредби за безопасност

Деактивиране на високоволтовата система

Във всички други случаи високоволтовата система трябва да се деактивира по следния начин:

Опция 1: Съоръжение за изключване на високото напрежение



Под облицовката на вдлъбнатината на багажника отзад отдясно се намира устройството за изключване на високоволтовото напрежение. Облицовката на вдлъбнатината се издърпва от багажника чрез езиче под ръба на багажника в средата на автомобила



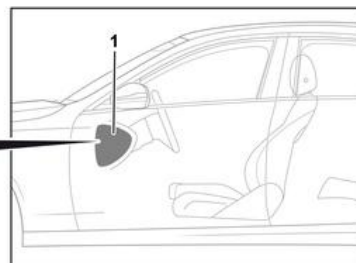
- (1) Издърпайте блокировката
- (2) Натиснете надолу блокировката
- (3) Издърпайте превключвателя

Опция 2: Алтернативно съоръжение за изключване на високото напрежение



Алтернативното съоръжение за изключване на високото напрежение се намира под капака на кутията с предпазители на кокпита от страната на водача.

То е обозначено с указателна табелка.



Свалете капака (1). Прережете проводника на маркираното място (2).



За да се уверите, че в мрежата за високо напрежение няма остатъчно напрежение, изчакайте ок. 20 секунди след изключването.



Пасивните системи за безопасност, като въздушните възглавници и устройства за предварително натягане на предпазните колани, продължават да се захранват с напрежение от 12-волтовата бордова мрежа.



### Откачване на 12-волтовия акумулатор



1. Свалете капака на 12-волтовия акумулатор в багажника.
2. Откачете минусовия кабел на 12-волтовия акумулатор при винтовото съединение и го осигурете срещу неволен контакт.