

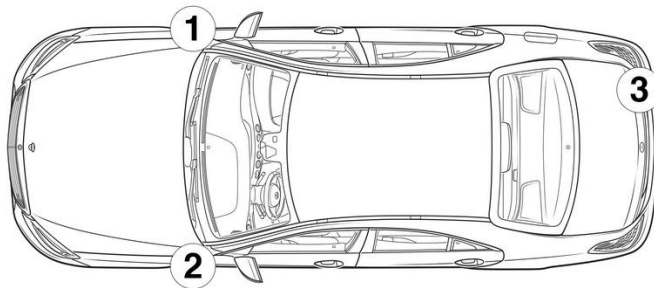
- ① Akumulator główny
- ② Akumulator dodatkowy
- ③ Akumulator wysokiego napięcia
- ④ Wyłącznik wysokiego napięcia
- ⑤ Alternatywny wyłącznik wysokiego napięcia, Kierownica po lewej stronie
- ⑥ Alternatywny wyłącznik wysokiego napięcia, Kierownica po prawej stronie

	Poduszka powietrzna		Generator gazu		Napinacz pasa bezpieczeństwa		Amortyzator gazowy		Zbiornik paliwa
	Moduł sterujący systemu zabezpieczającego przed skutkami wypadków		Akumulator 12 V		Akumulator wysokiego napięcia		Komponenty instalacji wysokiego napięcia		Wyłącznik wysokiego napięcia
	Alternatywny wyłącznik wysokiego napięcia		System ochrony pieszych		Poduszka powietrzna w pasie bezpieczeństwa				

Wskazówka: Więcej informacji znajduje się w naszych [wytucznych ratowniczych](#).



### 1. Identyfikacja / rozpoznanie

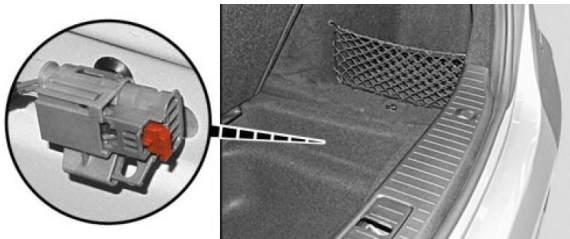


### 3. Likwidacja bezpośredniego zagrożenia / wymogi bezpieczeństwa

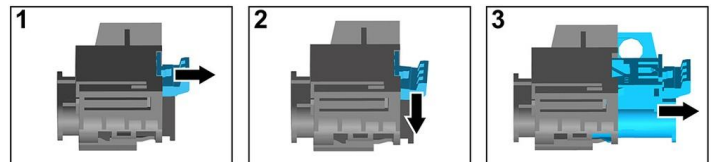
#### Dezaktywacja systemu wysokiego napięcia

W każdym innym przypadku system wysokiego napięcia należy dezaktywować w następujący sposób:

#### Opcja 1: Przyrząd odłączający wysokie napięcie



Wyłącznik wysokiego napięcia znajduje się za osłoną tylnej prawej wnęki bagażnika. Okładzinę wnęki wyjmuje się z bagażnika za uchwyt znajdujący się na środku poniżej krawędzi bagażnika.

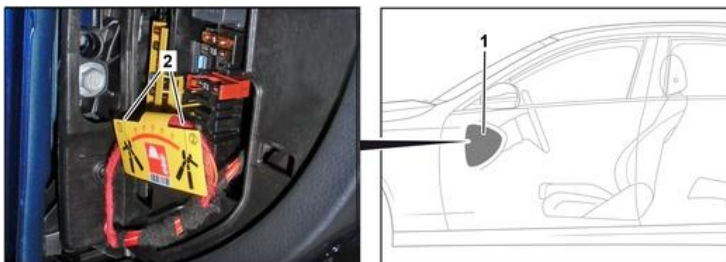


- (1) Pociągnąć blokadę
- (2) Blokadę nacisnąć w dół
- (3) Wyciągnąć przetącznik



#### Opcja 2: Alternatywny przyrząd odłączający wysokie napięcie

Alternatywny przyrząd odłączający wysokie napięcie znajduje się pod osłoną skrzynki z bezpiecznikami, w kokpicie, po stronie kierowcy. Jest on oznaczony tabliczką.



Zdjąć osłonę (1). Przeciąć przewód w zaznaczonym miejscu (2).



#### Zdjąć klemy z akumulatora 12 V

1. Zdjąć osłonę akumulatora 12 V.
2. Odłączyć kabel minusowy akumulatora 12 V od połączenia śrubowego i zabezpieczyć przed przypadkowym kontaktem.

