

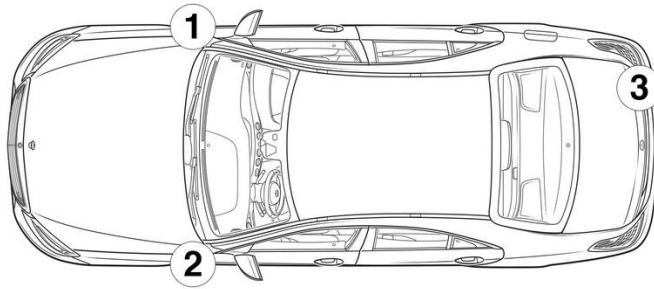
- ① Batterie du réseau de bord      ② Batterie additionnelle      ③ Batterie haute tension      ④ Dispositif de coupure haute tension
- ⑤ Dispositif de coupure haute tension de remplacement, direction à gauche      ⑥ Dispositif de coupure haute tension de remplacement, direction à droite

 Airbag	 Générateur de gaz	 Rétracteur de ceinture	 Amortisseur à gaz	 Réservoir de carburant
 Calculateur systèmes de retenue	 Batterie 12 V	 Batterie haute tension	 Composants haute tension	 Dispositif de coupure haute tension
 Dispositif de coupure haute tension de remplacement	 Protection piétons	 Coussin de ceinture		

Remarque: Pour obtenir de plus amples informations, veuillez consulter notre [guide de réponse d'urgence](#).



### 1. Identification / reconnaissance

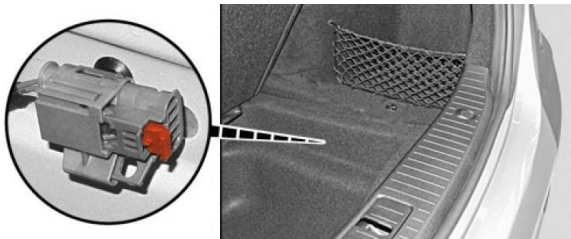


### 3. Neutraliser les dangers directs / règles de sécurité

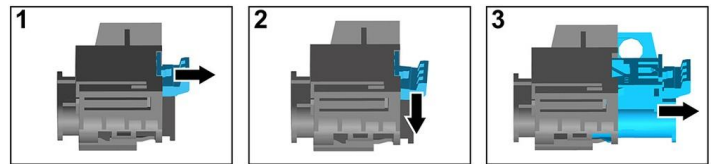
#### Désactivation du système haute tension

Dans tous les autres cas, le système haute tension doit être désactivé comme suit :

#### Option 1: Sectionneur haute tension



Sous le recouvrement du logement dans le coffre, à droite à l'arrière, se trouve le dispositif de coupure haute tension. Le revêtement du logement doit être retiré du coffre en tirant sur la languette située sous le seuil de chargement, au milieu du véhicule.

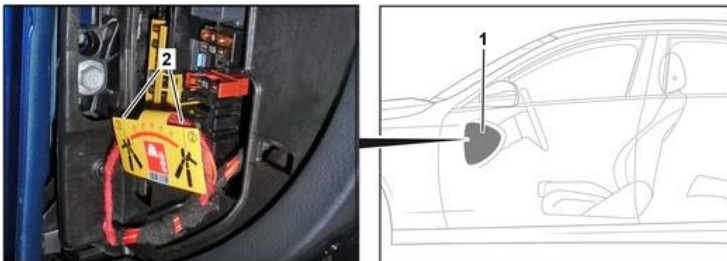


- (1) Tirer le mécanisme de déverrouillage
- (2) Abaisser le mécanisme de déverrouillage
- (3) Extraire le commutateur



#### Option 2: Sectionneur haute tension secondaire

Le sectionneur haute tension secondaire se trouve sous le cache de la boîte à fusibles sur le tableau de bord du côté conducteur. Il est pourvu d'une étiquette d'avertissement.



Retirer le cache (1). Sectionner le câble à l'endroit indiqué (2).



#### Couper la batterie 12 V

1. Retirer le cache de la batterie 12 V.
2. Desserrer le câble moins de la batterie 12 V au niveau du raccord vissé et le protéger contre tout contact involontaire.

