

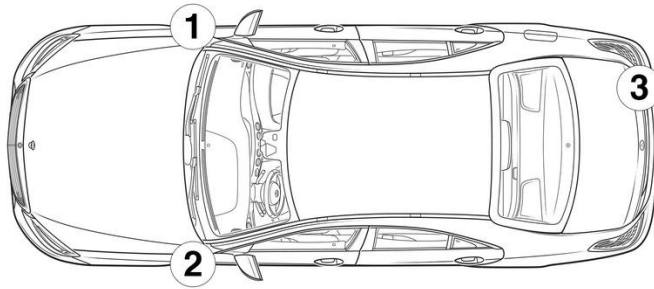
- ① Sähkölaiteakku ② Lisäakku ③ Korkeajänniteakku ④ Korkeajännitejärjestelmän poiskytkentälaitte
- ⑤ Korkeajännitejärjestelmän vaihtoehtoinen poiskytkentälaitte, Ohjaus vasemmalla ⑥ Korkeajännitejärjestelmän vaihtoehtoinen poiskytkentälaitte Ohjaus oikealla

- Turvatyyny Kaasugeneraattori Turvavyön kiristin Kaasupainevaimennin Polttonestesäiliö
- Turvarusteiden ohjainlaite Akku 12 V Korkeajänniteakku Korkeajännitekomponentti Korkeajännitejärjestelmän poiskytkentälaitte
- Korkeajännitejärjestelmän vaihtoehtoinen poiskytkentälaitte Jalankulkijasuoja Vyölaukku (belt bag)

Ohje: Katso lisätietoja [pelastusohjeestamme](#).



1. Ajoneuvon tunnistaminen/ identifiointi

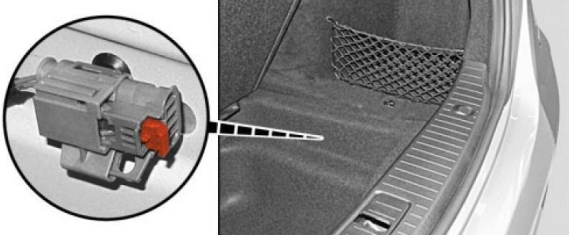


3. Ajoneuvon vaarattomaksi tekeminen

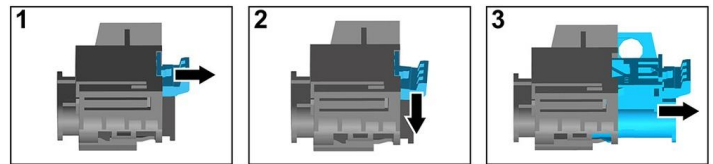
Korkeajännitejärjestelmän deaktivointi

Kaikissa muissa tapauksissa korkeajännitejärjestelmä on deaktivoitava seuraavasti:

Vaihtoehto 1: Korkeajännitteen poiskytkentälaite



Korkeajännitejärjestelmän poiskytkentälaite sijaitsee tavaratilan syvennyksessä oikealla takana suojuksen alla. Syvennyksen verhous vedetään irti tavaratilan etureunan alapuolella keskellä autoa sijaitsevasta vetolenkistä.

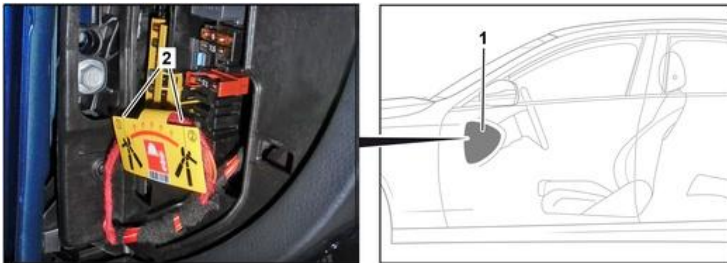


- (1) Vedä lukituksenavauksesta
- (2) Paina lukituksenavaus alas
- (3) Vedä kytkin ulos



Vaihtoehto 2: Vaihtoehtoinen korkeajännitteen poiskytkentälaite

Vaihtoehtoinen korkeajännitteen poiskytkentälaite sijaitsee sulakekotelon suojuksen alla kojelaudassa kuljettajan puolella. Se on merkitty ohjekilvellä.



Poista suojus (1). Katkaise johto merkitystä kohdasta (2).



12 V:n akun kytkeminen irti

1. Poista 12 V:n akun suojus.
2. Irrota 12 V:n akun miinusjohto ruuviliitännästä ja varmista tahattoman kosketuksen estämiseksi.

