

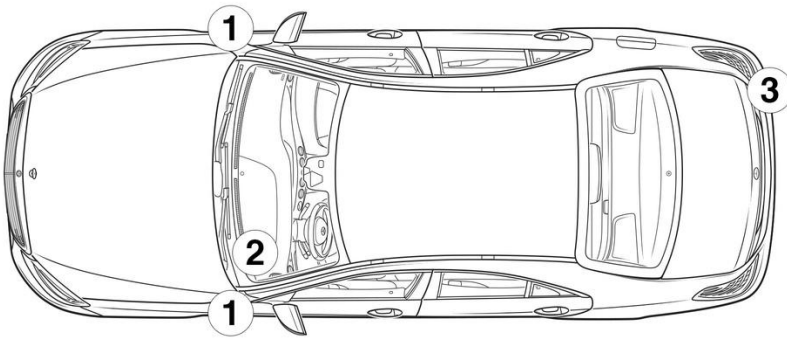
- ① Bilbatteri
- ② Tilleggsbatteri
- ③ Høyvoltbatteri
- ④ Høyvoltutkoblingsanordning
- ⑤ Alternativ høyvoltutkoblingsanordning, Venstreratt
- ⑥ Alternativ høyvoltutkoblingsanordning, Høyre ratt
- ⑦ Høyvoltladekontakt

 Kollisjonspute	 Gassgenerator	 Beltestrammer	 Gasstrykkdemper	 Drivstofftank
 Styreenhet kollisjonssikringssystem	 Batteri 12 V	 Hovedbatteri	 Høyvoltkomponenter	 Høyvoltutkoblingsanordning
 Alternativ høyvoltutkoblingsanordning	 Fotgjengerbeskyttelse	 Beltekollisjonspute		

Merknad: Mer informasjon finner du i vår [bergingsveiledning](#).



## 1. Identifisering / Gjennkjenning



## 2. Immobilisering / stabilisering / løfting

### Parkeringsbrems



### Håndbrems



Trykk på bryter P på girvelgeren (1).

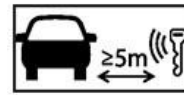
Elektrisk håndbrems (1)

Parkeringsbremsen aktiveres automatisk.

## 3. Deaktivere direkte farer / sikkerhets regler

### Slå tenningen av:

1. Trykk på START-STOPP-knappen, uten å aktivere motorbremsen.
2. Oppbevar den elektroniske bilnøkkelen i en avstand på minst 5 m.



Selv om du ikke kan høre om motoren går, betyr ikke dette at bilen er slått av.



Bilen kan starte på nytt, helt til den settes ut av drift.

### Deaktivere høyspenningssystemet



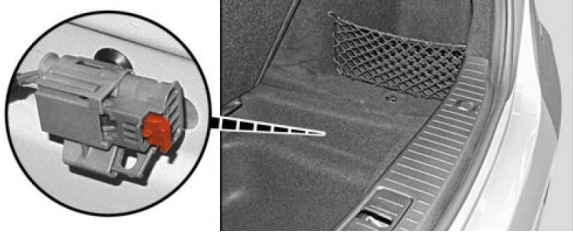
Ved ulykker der airbagger og beltestrammere har utløst slås høyspenningssystemet av automatisk.



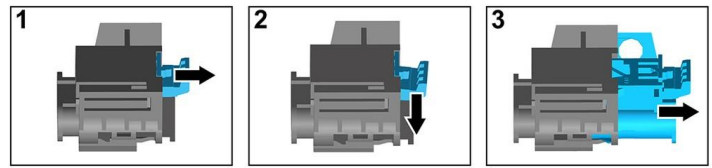


I alle andre tilfeller skal høyspenningssystemet deaktiveres som følger:

### Alternativ 1: Innretning for utkobling av høyspenning



Høyvoltutkoblingsanordningen er plassert under dekselet over bagasjeromsbrønnen bak på høyre side. Brønnkledningen trekkes ut av bagasjerommet ved hjelp av trekklassen under lastekanten midt på bilen.

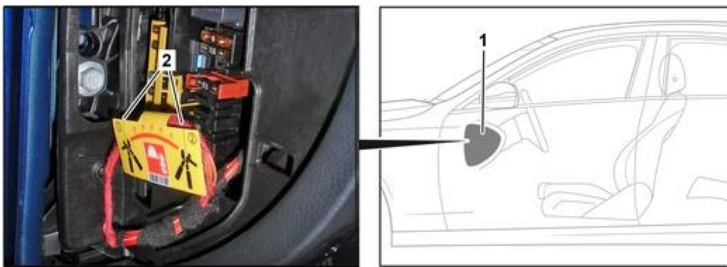


- (1) Trekk i opplåsingsspaken
- (2) Trykk opplåsingsspaken nedover
- (3) Trekk ut bryteren

### Alternativ 2: Alternativ innretning for utkobling av høyspenning



Den alternative innretningen for utkobling av høyspenning er plassert under dekselet til sikringsboksen på cockpiten på førersiden. Den er merket med et henvisningsskilt.



Fjern deksel (1) Kutt opp på markert punkt (2).



Vent i ca. 20 sekunder etter utkobling for å sikre at det ikke ligger restspenning i høyspenningsnett.



De passive sikkerhetssystemene, som airbagger og beltestrammere, forsynes fremdeles med spenning via ledningsnett på 12 V.



### Klem av 12/48-V-batteriet

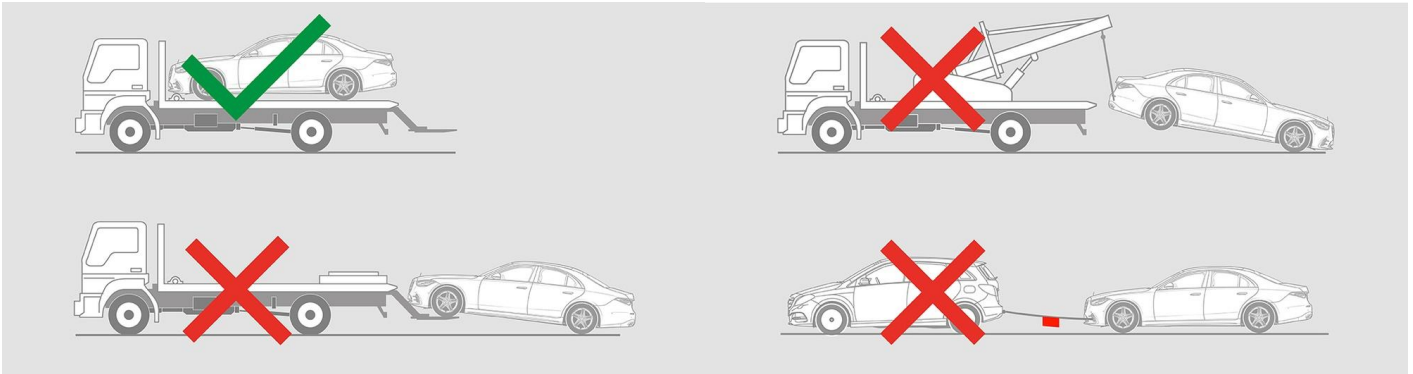


1. Fjern dekselet på 12/48-V-batteriet i bagasjerommet.
2. Løsne skruforbindelsen på minuskabelen til 12/48-V-batteriet, og sikre mot utilsiktet kontakt.



## 8. Tauing / transport / lagring

Bilen skal kun transporteres med begge akslene på en slepebil eller en biltransporter.



Oppbevares i sikker avstand til andre biler.



Advarsel: Batteriets kan antennes igjen

