

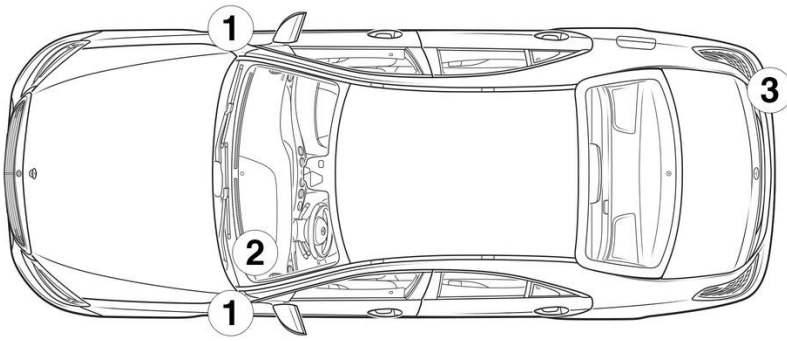
- ① Μπαταρία ηλεκτρικού κυκλώματος του οχήματος
- ② Πρόσθετη μπαταρία (12 V)
- ③ Μπαταρία υψηλής τάσης
- ④ Διάταξη απενεργοποίησης συστήματος υψηλής τάσης
- ⑤ Εναλλακτική διάταξη απενεργοποίησης συστήματος υψηλής τάσης, Αριστεροτίμονο όχημα
- ⑥ Εναλλακτική διάταξη απενεργοποίησης συστήματος υψηλής τάσης, Δεξιοτίμονο όχημα
- ⑦ Πρίζα φόρτισης υψηλής τάσης

Αερόσακος	Γεννήτρια αερίου	Προεντατήρας ζώνης ασφαλείας	Αποσβεστήρα πίεσης αερίου	Ρεζερβουάρ καυσίμου
Εγκέφαλος συστημάτων συγκράτησης	Μπαταρία 12 V	Μπαταρία υψηλής τάσης	Εξαρτήματα υψηλής τάσης	Διάταξη απενεργοποίησης συστήματος υψηλής τάσης
Εναλλακτική διάταξη απενεργοποίησης συστήματος υψηλής τάσης	Προστασία πεζών	Θήκη ζώνης ασφαλείας		

Υπόδειξη: Λεπτομερείς πληροφορίες δίνονται στον [οδηγό διάσωσης](#).

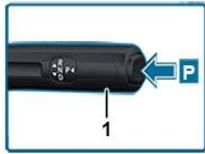
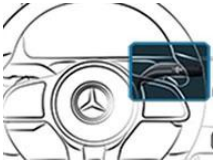


1. Ταυτοποίηση / Αναγνώριση



2. Ακίνητοποίηση / Σταθεροποίηση / Ανύψωση

Φρένο στάθμευσης



Φρένο ακίνητοποίησης



Πατήστε τον διακόπτη P στον επιλογέα ταχυτήτων (1). Το φρένο στάθμευσης ενεργοποιείται αυτόματα.

Ηλεκτρικό φρένο ακίνητοποίησης (1)

3. Εξουδετέρωση άμεσων κινδύνων / κανονισμός ασφαλείας

Απενεργοποιήστε την ανάφλεξη:

1. Πατήστε το κουμπί START-STOP χωρίς να πατάτε το φρένο επιβράδυνσης.
2. Κρατήστε το ηλεκτρονικό κλειδί του οχήματος σε απόσταση τουλάχιστον 5 m.



Η απουσία θορύβου από τον κινητήρα σημαίνει ότι το όχημα είναι απενεργοποιημένο.



Είναι εφικτή μια επανεκκίνηση έως τη θέση του οχήματος εκτός λειτουργίας.

Απενεργοποίηση του συστήματος υψηλής τάσης



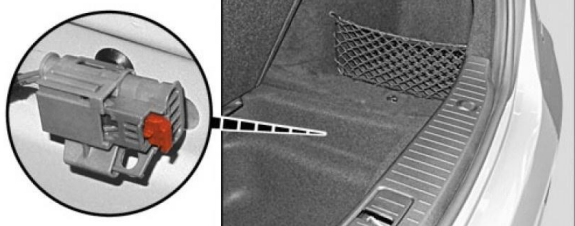
Σε περίπτωση ατυχημάτων όπου έχουν ενεργοποιηθεί οι αερόσακοι και οι τεντωτήρες για ζώνες ασφαλείας, το σύστημα υψηλής τάσης απενεργοποιείται αυτόματα.



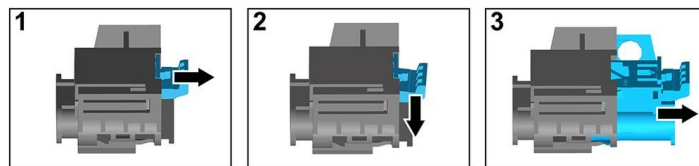


Σε όλες τις άλλες περιπτώσεις, το σύστημα υψηλής τάσης πρέπει να απενεργοποιηθεί ως εξής:

Επιλογή 1: Διάταξη αποσύνδεσης υψηλής τάσης



Η διάταξη απενεργοποίησης συστήματος υψηλής τάσης βρίσκεται κάτω από το κάλυμμα της εσοχής του χώρου αποσκευών πίσω δεξιά. Η επένδυση της εσοχής τραβιέται από το χώρο αποσκευών από τη θηλιά έλξης κάτω από την ακμή του χώρου φορτίου στο κέντρο του οχήματος.



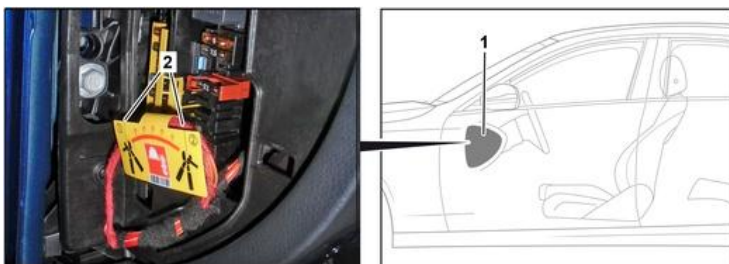
- (1) Τραβήξτε την απασφάλιση
- (2) Πατήστε την απασφάλιση προς τα κάτω
- (3) Τραβήξτε τον διακόπτη προς τα έξω

Επιλογή 2: Εναλλακτική διάταξη αποσύνδεσης υψηλής τάσης



Η εναλλακτική διάταξη αποσύνδεσης υψηλής τάσης βρίσκεται κάτω από το κάλυμμα του ασφαλειοκιβωτίου στην καμπίνα στην πλευρά του οδηγού.

Επισημαίνεται με μια προειδοποιητική πινακίδα.



Αφαιρέστε το κάλυμμα (1). Κόψτε το καλώδιο στο επισημασμένο σημείο (2) και διαχωρίστε το.



Για να διασφαλιστεί ότι στο δίκτυο υψηλής τάσης δεν υπάρχει πλέον υπολειπόμενη τάση, περιμένετε περίπου 20 δευτερόλεπτα μετά την απενεργοποίηση.



Τα παθητικά συστήματα ασφαλείας, όπως αερόσακοι και τεντωτήρας για ζώνες ασφαλείας, εξακολουθούν να τροφοδοτούνται από το δίκτυο τροφοδοσίας επί του οχήματος 12 Volt του οχήματος.



Αποσύνδεση μπαταρίας 12/48 V

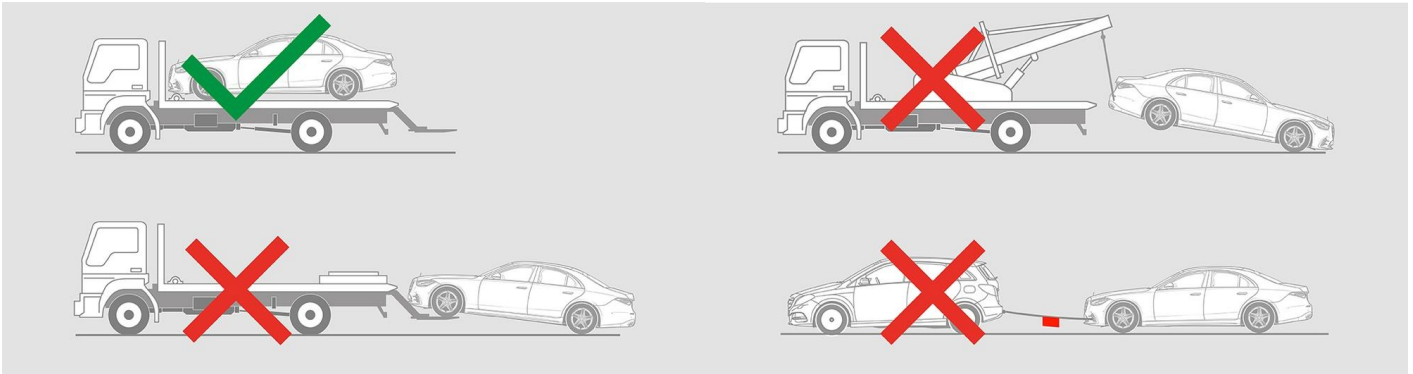


1. Αφαιρέστε το κάλυμμα της μπαταρίας 12/48 Volt στον πορτμπαγκάζ.
2. Αποσυνδέστε το αρνητικό καλώδιο της μπαταρίας 12/48 Volt στον βιδωτό σύνδεσμο και ασφαλίστε το έναντι ακούσιας επαφής.



8. Ρυμούλκηση / Μεταφορά / Αποθήκευση

Το όχημα πρέπει να μεταφέρεται μόνο και με τους δύο άξονες πάνω σε ρυμουλκούμενο ή μεταφοράς οχημάτων.



Διατηρείτε μια απόσταση ασφαλείας από άλλα οχήματα.



Προειδοποίηση: Επανανάφλεξη της μπαταρίας

