

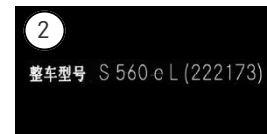
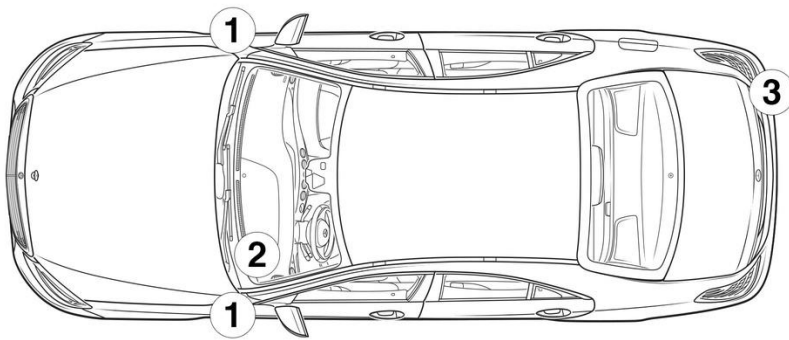
- ① основна акумулаторна батерия (12 V)
- ② допълнителна акумулаторна батерия (12 V)
- ③ високоволтова акумулаторна батерия
- ④ устройство за изключване на високоволтовото напрежение
- ⑤ Алтернативно устройство за изключване на високоволтовото напрежение, Ляв волан
- ⑥ алтернативно устройство за изключване на високоволтовото напрежение, десен волан
- ⑦ Букса за зареждане с високо напрежение



Указание: Допълнителна информация можете да намерите в нашето [ръководство за спасяване](#).



1. Идентификация / разпознаване

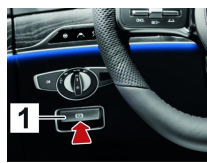


2. Обездвижаване / стабилизиране / повдигане

Спирачка за паркиране



Спирачка за паркиране

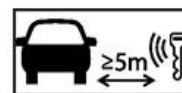


Натиснете превключвателя P на превключвателния лост (1). Спирачката за паркиране се активира автоматично. Електрическа спирачка за паркиране (1)

3. Неутрализирай директни опасности / разпоредби за безопасност

Изключване на запалването:

1. Натиснете Старт-Стоп бутона, без да задействате работната спирачка.
2. Съхранявайте електронния ключ на автомобила на разстояние минимум 5 m.



Липсата на шумове от двигателя не означава, че автомобилът е изключен.



Повторно стартиране е възможно до спиране от експлоатация на автомобила.

Деактивиране на високоволтовата система



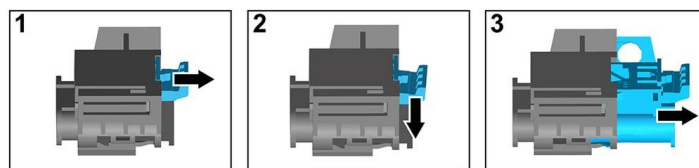
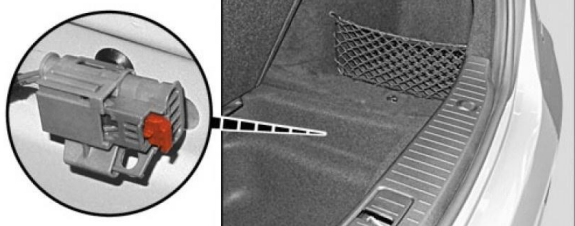
При инциденти със задействане на въздушни възглавници и устройства за предварително натягане на предпазните колани високоволтовата система се изключва автоматично.





Във всички други случаи високоволтовата система трябва да се деактивира по следния начин:

Опция 1: Съоръжение за изключване на високото напрежение



Под облицовката на вдлъбнатината на багажника отзад отдясно се намира устройството за изключване на високоволтовото напрежение. Облицовката на вдлъбнатината се издърпва от багажника чрез езиче под ръба на багажника в средата на автомобила



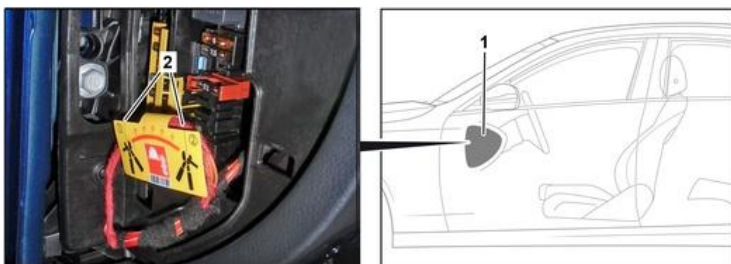
- (1) Издърпайте блокировката
- (2) Натиснете надолу блокировката
- (3) Издърпайте превключвателя

Опция 2: Алтернативно съоръжение за изключване на високото напрежение



Алтернативното съоръжение за изключване на високото напрежение се намира под капака на кутията с предпазители на кокпита от страната на водача.

То е обозначено с указателна табелка.



Свалете капака (1). Прережете проводника на маркираното място (2).



За да се уверите, че в мрежата за високо напрежение няма остатъчно напрежение, изчакайте ок. 20 секунди след изключването.



Пасивните системи за безопасност, като въздушните възглавници и устройства за предварително натягане на предпазните колани, продължават да се захранват с напрежение от 12-волтовата бордова мрежа.



Откачване на 12/48-волтовия акумулатор

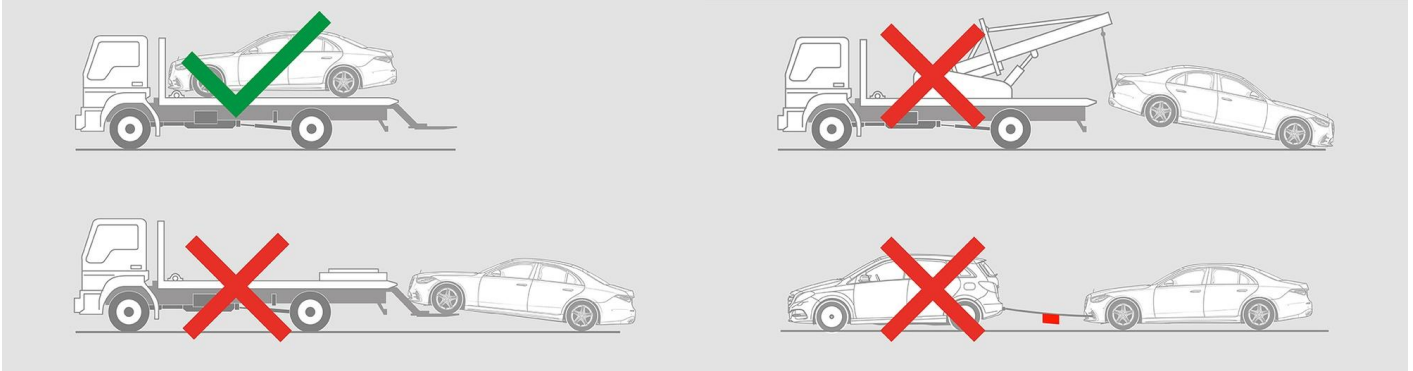


1. Свалете капака на 12/48-волтовия акумулатор в багажника.
2. Откачете минусовия кабел на 12/48-волтовия акумулатор при винтовото съединение и го осигурете срещу неволен контакт.



8. Теглене / транспортиране / съхранение

Транспортирайте автомобила само с двата моста върху автомобил за пътна помощ или автомобилен транспортър.



Съхранявайте на безопасно разстояние от други автомобили.



Предупреждение: Повторно възпламеняване на акумулатора

