

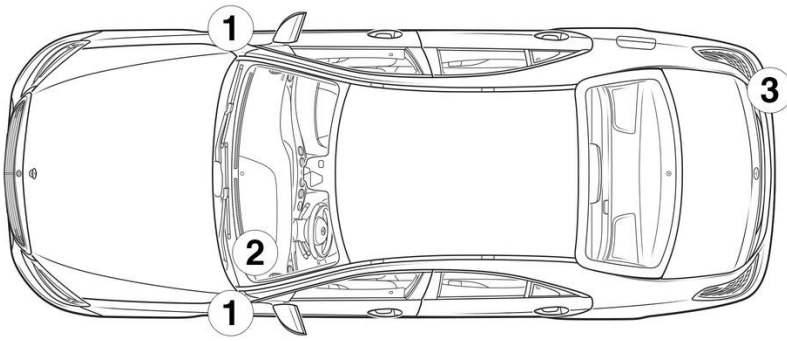
- ① Batterie du réseau de bord ② Batterie additionnelle ③ Batterie haute tension ④ Dispositif de coupure haute tension
- ⑤ Dispositif de coupure haute tension de remplacement, direction à gauche ⑥ Dispositif de coupure haute tension de remplacement, direction à droite ⑦ Prise de charge haute tension

Airbag	Générateur de gaz	Rétracteur de ceinture	Amortisseur à gaz	Réservoir de carburant
Calculateur systèmes de retenue	Batterie 12 V	Batterie haute tension	Composants haute tension	Dispositif de coupure haute tension
Dispositif de coupure haute tension de remplacement	Protection piétons	Coussin de ceinture		

Remarque: Pour obtenir de plus amples informations, veuillez consulter notre [guide de réponse d'urgence](#).

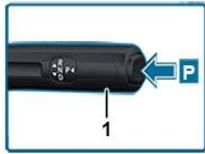
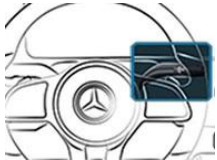


1. Identification / reconnaissance



2. Immobilisation / stabilisation / levage

Frein de parking



Frein de stationnement



Appuyer sur le bouton P sur le levier de vitesses (1). Le frein de parking est automatiquement activé. Frein de stationnement électrique (1)

3. Neutraliser les dangers directs / règles de sécurité

Couper le contact :

1. Appuyer sur le bouton START-STOP sans actionner le frein de service.
2. Conserver la clé de véhicule électronique à une distance d'au moins 5 m.



L'absence de bruits de moteur ne signifie pas forcément que le véhicule est à l'arrêt complet.



Un redémarrage est possible tant que le véhicule n'est pas mis hors service.

Désactivation du système haute tension



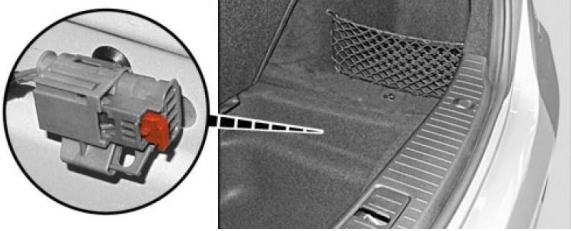
En cas d'accidents avec déclenchement des airbags et prétensionneurs de ceinture de sécurité, le système haute tension est automatiquement mis hors circuit.



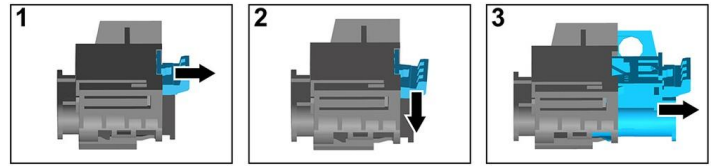


Dans tous les autres cas, le système haute tension doit être désactivé comme suit :

Option 1: Sectionneur haute tension



Sous le recouvrement du logement dans le coffre, à droite à l'arrière, se trouve le dispositif de coupure haute tension. Le revêtement du logement doit être retiré du coffre en tirant sur la languette située sous le seuil de chargement, au milieu du véhicule.

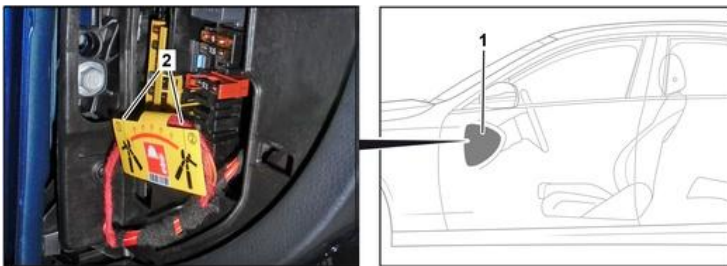


- (1) Tirer le mécanisme de déverrouillage
- (2) Abaisser le mécanisme de déverrouillage
- (3) Extraire le commutateur

Option 2: Sectionneur haute tension secondaire



Le sectionneur haute tension secondaire se trouve sous le cache de la boîte à fusibles sur le tableau de bord du côté conducteur. Il est pourvu d'une étiquette d'avertissement.



Retirer le cache (1). Sectionner le câble à l'endroit indiqué (2).



Afin de s'assurer de l'absence de tension résiduelle dans le réseau haute tension, patienter env. 20 secondes après la mise hors circuit.



Les systèmes de sécurité passifs tels que les airbags et les prétensionneurs de ceinture de sécurité sont encore alimentés par le réseau de bord 12 V.



Couper la batterie 12 V / 48 V

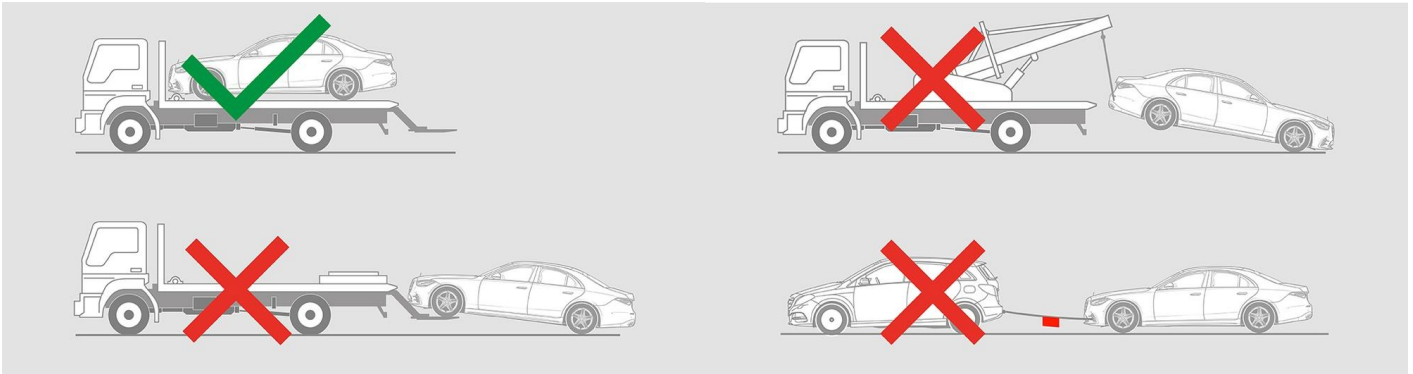


1. Retirer le cache de la batterie 12/48 V dans le coffre.
2. Desserrer le câble moins de la batterie 12/48 V au niveau du raccord vissé et le protéger contre tout contact involontaire.



8. Remorquage / transport / stockage

Transporter le véhicule uniquement avec les deux essieux sur une dépanneuse ou un porte-voitures.



Garder les distances de sécurité avec les autres véhicules.



Avertissement : réinflammation de la batterie

