

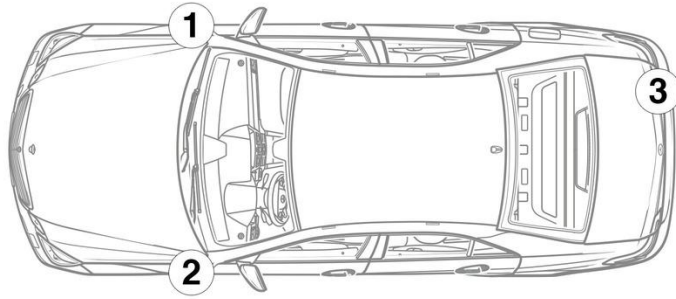
- ① Batería de alto voltaje (Vehículo con la dirección a la izquierda)
- ② Batería de alto voltaje (Vehículo con la dirección a la derecha)
- ③ Batería de la red de a bordo
- ④ Batería adicional, vehículo con la dirección a la izquierda (Equipamiento opcional)
- ⑤ Batería adicional, vehículo con la dirección a la derecha (Equipamiento opcional)
- ⑥ Dispositivo de desconexión de alto voltaje

Airbag	Generador de gas	Pretensores de cinturón	Amortiguador por presión de gas	Refuerzo de la carrocería
Depósito de combustible	Unidad de control de los sistemas de retención	Batería 12 V	Batería de alto voltaje	Componentes de alto voltaje
Dispositivo de desconexión de alto voltaje	Protección para peatones			

Indicación: Hay más información en nuestra [guía de rescate](#).



1. Identificación / reconocimiento

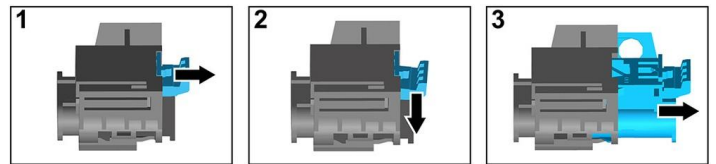
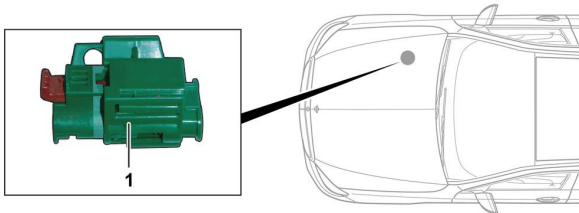


3. Control de riesgos directos / normas de seguridad

Desactivación del sistema de alto voltaje

En otros casos, el sistema de alto voltaje se desactiva de la siguiente manera:

Opción 1: Dispositivo de desconexión del alto voltaje



El dispositivo de desconexión del alto voltaje se encuentra en el compartimento del motor, en el lado del acompañante.



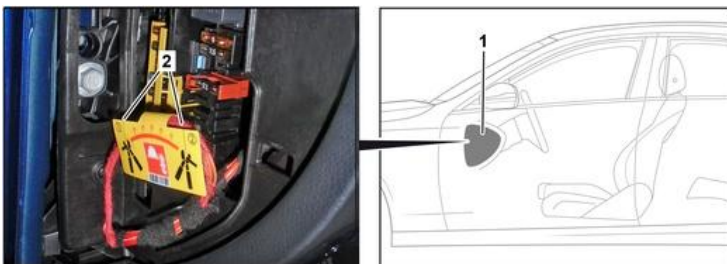
- (1) Tirar del elemento de desbloqueo
- (2) Presionar el elemento de desbloqueo hacia abajo
- (3) Sacar el interruptor



Opción 2: Dispositivo alternativo de desconexión del alto voltaje

El dispositivo de desconexión del alto voltaje alternativo se encuentra debajo de la cubierta de la caja de fusibles, en el lado del salpicadero que corresponde al conductor.

Está identificado con un cartel de aviso.



Quitar la cubierta (1). Corta el cable por la marca (2).



Desconectar la batería de 12 V

- 1. Quitar la cubierta de la batería de 12 voltios.
- 2. Soltar el cable negativo de la batería de 12 voltios de la unión roscada y asegurarlo para que no haga contacto involuntario.

