

- Airbag
- Gerador de gás
- Pré-tensor do cinto de segurança
- Unidade de controlo SRS
- Mola de pressão a gás/mola pré-tensionada
- Bateria de baixa voltagem
- Bateria de alta tensão
- Cabo de alimentação de alta tensão
- Componente de alta tensão
- Corte de cabo
- Dispositivo de baixa tensão que desconecta o sistema de alta tensão

Indicação: Para mais informações, por favor consulte o nosso [guia de salvamento](#).

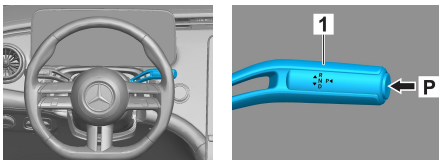


### 1. Identificação / reconhecimento



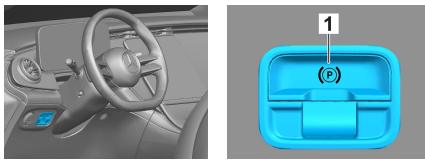
### 2. Imobilização / estabilização / levantamento

#### Travão de estacionamento

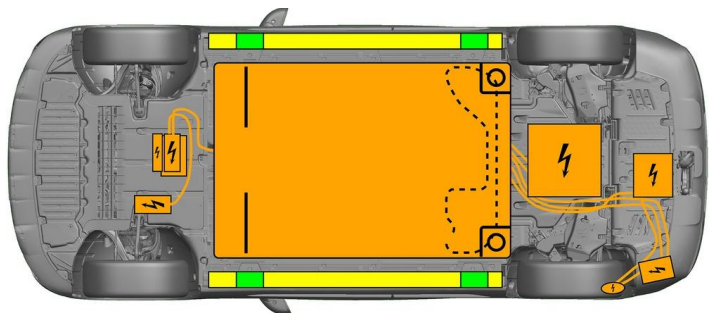


Pressionar o interruptor P na alavanca de seleção (1). O travão de estacionamento é ativado automaticamente.

#### Travão de estacionamento



Travão de estacionamento elétrico (1)



- Pontos de elevação adequados
- Pontos de estabilização adequados no lado
- Bateria de alta voltagem

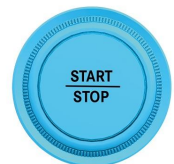


Deve ser evitada uma deformação adicional das soleiras e da estrutura de suporte do piso durante o salvamento (p. ex., através de apoio com equipamento hidráulico).

### 3. Neutralização dos principais perigos / regras de segurança

#### Desligar a ignição:

1. Pressionar a tecla START-STOP sem acionar o travão de serviço.
2. Manter as chaves eletrónicas do veículo a pelo menos 5 m de distância.



A ausência de sons do motor não significa que o veículo esteja desligado.



Um reinício é possível até o veículo ser retirado de serviço.

#### Desativação do sistema de alta voltagem



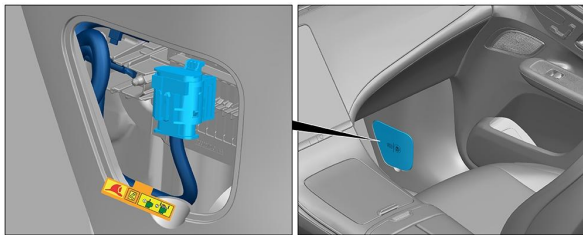
Em acidentes nos quais os airbags e os pré-tensores dos cintos de segurança sejam acionados, o sistema de alta voltagem é automaticamente desligado.





Em todos os outros casos, desativar o sistema de alta voltagem da seguinte forma:

### Opção 1: Dispositivo de desconexão de alta voltagem



O dispositivo de desconexão de alta voltagem está localizado na parte inferior do pilar A do lado do acompanhante.

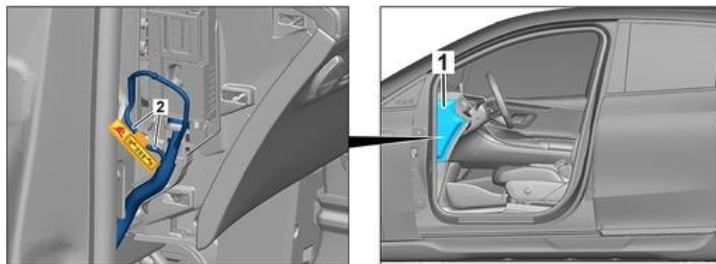


- (1) Puxar o desbloqueio
- (2) Pressionar o desbloqueio para baixo
- (3) Remover o interruptor

### Opção 2: Dispositivo de desconexão de alta voltagem alternativo



O dispositivo de desconexão de alta voltagem alternativo encontra-se por baixo da cobertura da caixa de fusíveis no cockpit no lado do condutor. É assinalado com um sinal.



Retirar a cobertura (1). Cortar o cabo no lugar marcado (2).



Para garantir que não há tensão residual na rede de alta voltagem, aguardar cerca de 20 segundos após desligar.



Os sistemas de segurança passivos tais como airbags e pré-tensores de cintos de segurança continuam a ser alimentados com tensão pela rede de bordo de 12 volts.



### Desconectar a bateria de 12 V



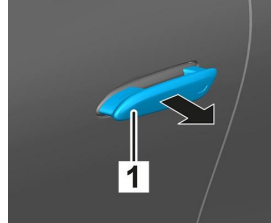
1. Retirar a cobertura das baterias de 12 volts no compartimento do motor.
2. Soltar o cabo negativo da bateria de 12 volts na união roscada e proteger contra contacto involuntário.



Os sistemas de segurança passivos (airbags e pré-tensores de cintos de segurança) são desativados.

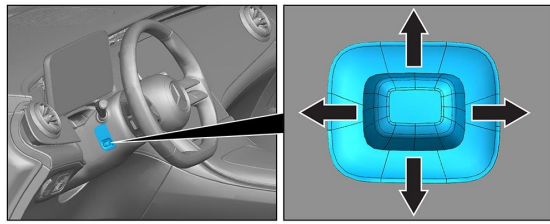
#### 4. Acesso aos ocupantes

Ao libertar os passageiros, as áreas da carroçaria constituídas por aços de alta resistência e os componentes dos sistemas de retenção (em particular elementos pirotécnicos) devem ser tidas em conta de acordo com as informações da página 1.



Mover um objeto plano e não metálico de cima para trás da pega retraída da porta (1) e alavancá-lo ligeiramente para fora.

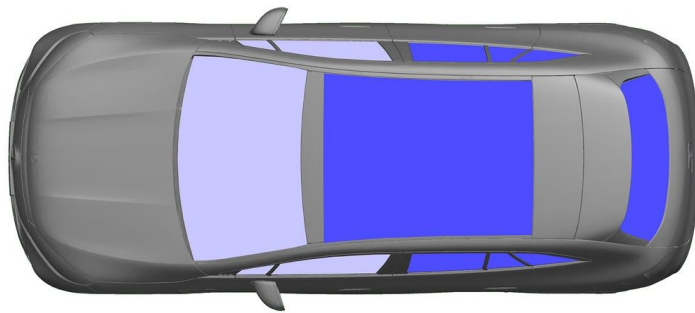
Agarrar atrás da pega da porta (1) por baixo e puxar para fora até haver resistência e segurar.



Ajuste do volante



Ajuste do assento (elétrico)



VSG: vidro de segurança laminado  
ESG: vidro de segurança temperado

#### 5. Armazenamento de energia / líquidos / gases / sólidos

		12V
		400V
		1150 ± 10g



Todos os cabos de alta voltagem dispõem de um isolamento laranja.

#### 6. Em caso de incêndio



Utilizar grandes quantidades de água (H<sub>2</sub>O) para extinguir um incêndio num veículo.  
Utilizar grandes quantidades de água (H<sub>2</sub>O) para arrefecer a bateria de iões de lítio.



Aviso: Acionar de novo a bateria



Se o refrigerante verter da bateria de alta voltagem, esta pode tornar-se instável devido a sobrecarga térmica. Verifique a temperatura da bateria com uma câmara termográfica de infravermelhos.





## 7. Em caso de submersão

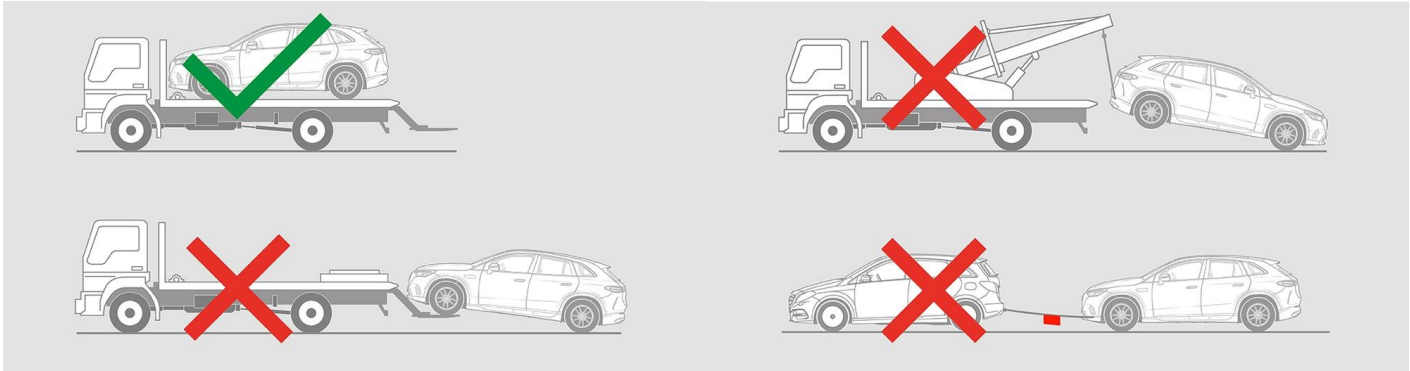
Não há perigo de ser aplicada tensão à carroçaria.

Após o resgate do veículo:

1. Deixar escoar a água do interior.
2. Iniciar a desativação do sistema de alta tensão (ver capítulo 3).

## 8. Reboque / transporte / estacionamento

Apenas transportar o veículo com ambos os eixos sobre um veículo de reboque ou um porta carros.



Manter a uma distância segura de outros veículos.

**Aviso: Acionar de novo a bateria**

## 9. Informação adicional importante

Para mais informações, veja o [Guia para serviços de reboque para veículo de passageiros](#).

## 10. Explicação dos pictogramas usados

	Veículo elétrico		Advertência geral		Cuidado, electricidade		Inflamável
	Perigoso para a saúde humana		Corrosivo		Toxicidade aguda		Explosivo
	Usar água para extinguir o fogo		Usar câmara de imagem térmica infravermelha		Capô		Remover smart key
	Componente de ar-condicionado		Cuidado; baixa temperatura				